

Vem är det ?



Fotoprojekt

Gör din bildskatt ännu värdefullare både för dig och andra !

Har du en samling fotografier liggande i byrålådan ?

Kända eller okända personer ?

*Är du intresserad att bevara arvet från svunna tider
till kommande generationer ?*

Då är vårt projekt något för dig !

Projektbeskrivning

Att identifiera och kopiera porträttfoton fotograferade mellan ca 1860 och 1930 sk. visitkort Det är foton som är monterade på tjockt papper och i formatet ca. 63x105 mm eller ca. 108x167 mm – även andra format kan förekomma.

I allmänhet är fotografens namn tryckt längst ned och på baksidan av fotografiet.

Bakgrund

Det var vanligt att folk på den aktuella tiden beställde flera exemplar av foton för att kunna dela ut till släkt, vänner och skol kamrater, därav benämningen visitkort. Tack vare att fotografierna är tagna i flertal, så finns exakt samma bild i flera personers album

Det är detta som gör det möjligt att identifiera personernas namn! Personerna som de föreställer kan vara födda på 1700-talet och det kan vara dina förfäder.

Hur tänker vi göra ?

Vi vill låna in fotografier från privatpersoner, för att sedan kopiera in bilder (skanna) i ett dataprogram. Fotografierna tar ingen skada av skanningen. Där katalogiserar vi in alla uppgifter tex. fotots ursprung, fotograf, etc. (nästan 20 olika kategorier)

Du som bor långt bort och inte har någon möjlighet att låna ut bilder eller album kan även skanna själv och skicka cd-skiva med posten.

Vad du får tillbaka

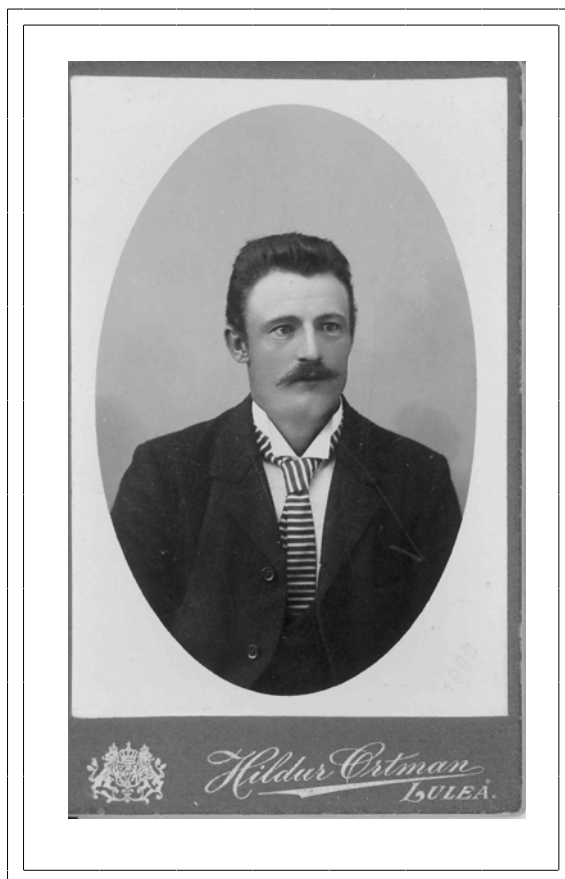
- Givetvis får du också tillbaka dina bilder. Du får också en utskrift av ditt album / lösa kort.
- Du som lånar ut dina fotografier till projektet kan få de oidentifierade personerna identifierade.
- Du som letar efter dina förfäders porträtt kan ha en chans att hitta dem bland fotografierna.

Hur tänker vi presentera informationen ?

I dataformat (cd-skiva) och i utskriven form.
Det finns många olika sökmöjligheter i databasen, möjligheterna till olika sökningar är nästan oändliga.

Utskriven form: är kanske det enklaste om du inte har tillgång till dator, men begränsad till sökningarna.

Dator: får du tillgång till att kombinera oändligt med sökfunktioner.



*Ett exempel på ett foto med en vågad slips
(original storlek)*

Vår adress :

Pitebygdens Forskarförening
Adrian Wennströms väg 11
943 33 Öjebyn

info@piteforskare.se

<http://www.piteforskare.se>

*Vid önskan om medlemskap sätt in 150:- på bankgiro
Skriv namn och adress på talongen*

5687-0397